
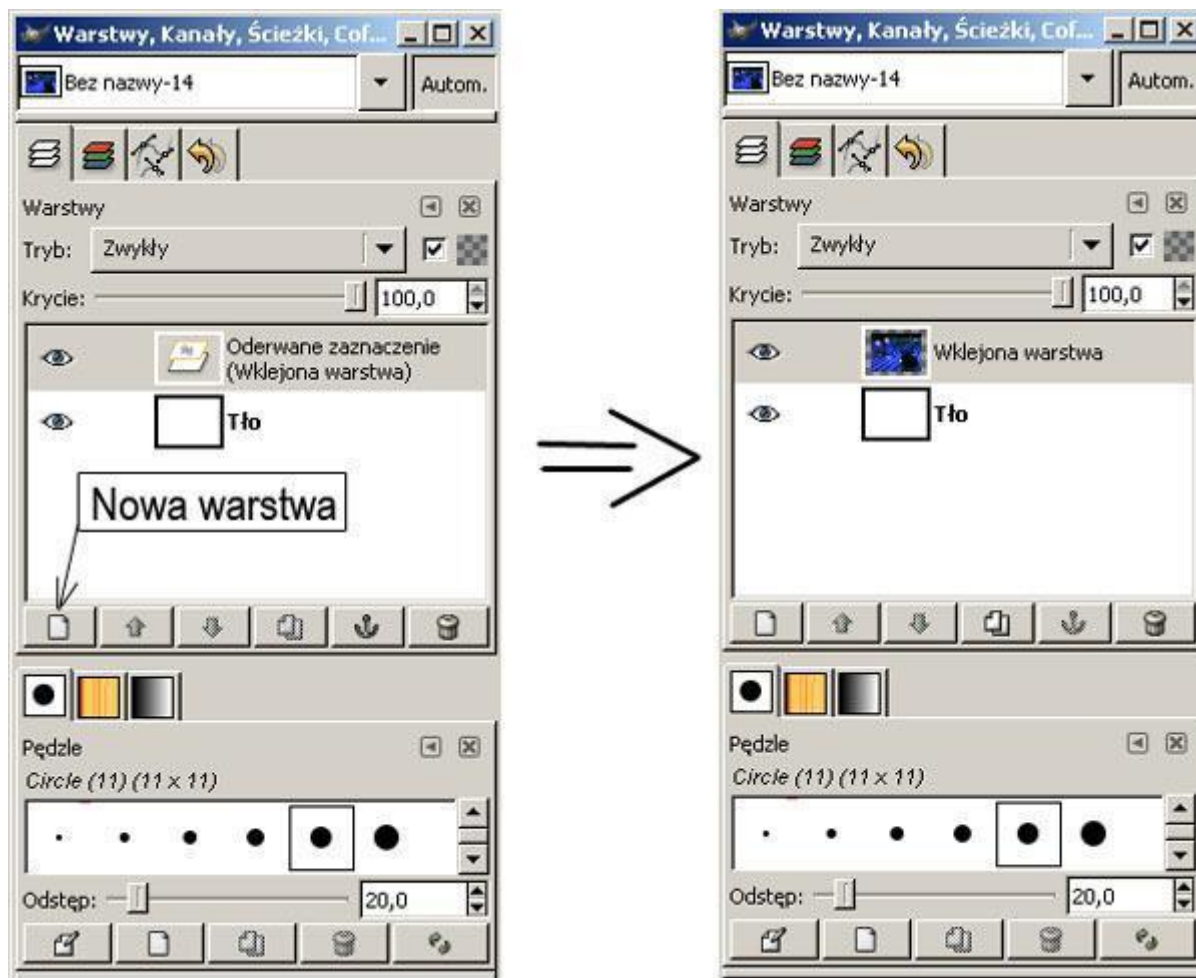
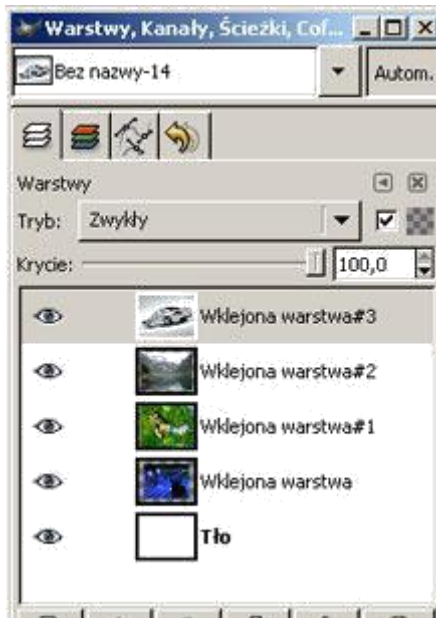



Łączenie obrazków w jednym pliku graficznym :.

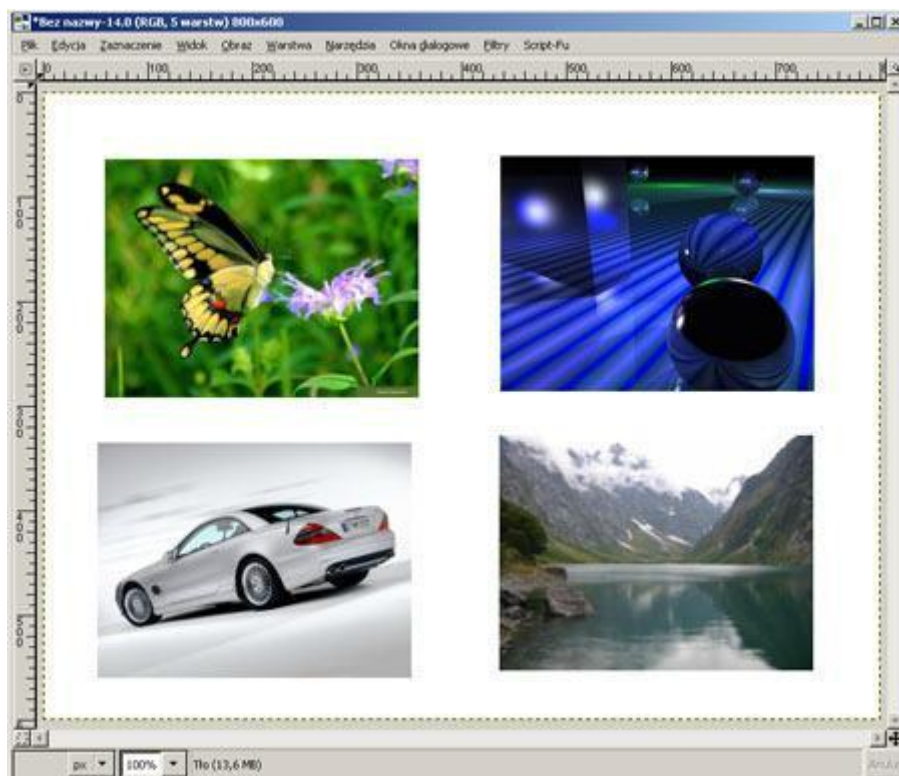
1. Utwórz nowy plik o rozmiarach **800 x 600 px**.
2. Znajdź dowolny plik graficzny na własnym komputerze i otwórz go programem GIMP (dowolne pliki do ćwiczenia).
3. Skopiuj otwarty obrazek (**Edycja -> Skopiuj**) i wklej go do pierwszego pliku (**Edycja -> Wklej**). Spoglądając na paletę z warstwami widzimy, że wklejony element to **Oderwane zaznaczenie (Wklejona warstwa)**. Kliknij ikonkę  aby przekształcić zaznaczenie na warstwę. Po tej czynności na palecie z warstwami powinna się pojawić miniaturka wklejonej warstwy (dopiero od tego momentu możemy dokonywać modyfikacji wklejonej warstwy).




4. Wklej kolejne trzy obrazki do tego samego pliku powtarzając czynności z punktów 2. i 3. Na palecie z warstwami powinno być 5 warstw (białe tło i 4 obrazki).



5. Przeskaluj (pomniejsz) warstwy z obrazkami tak aby się pomieściły obok siebie na całej powierzchni roboczej tworzonych obrazka. Skalowanie można wykonać dwoma sposobami:
- ręczne skalowanie warstwy bez zachowania proporcji obrazu (ikona  z przybornika narzędziowego),
 - proporcjonalne skalowanie warstwy, które wykorzystamy w tym ćwiczeniu (*menu **Warstwa** -> **Skaluj warstwę...***) - jest to wygodne narzędzie do pomniejszania i powiększania warstw z zachowaniem proporcji obrazu (w ćwiczeniu warstwy z obrazkami które widać poniżej, są skalowane do szerokości 300 px, wysokość zmienia się automatycznie).



6. Obróć warstwy z obrazkami o dowolny kąt (ikona  z przybornika narzędziowego) oraz dodaj cień do wszystkich czterech warstw (***Script-Fu** -> **Cień** -> **Rzucanie cienia...***).

7. Dodaj text (tytuł obrazka i podpisy pod zdjęciami). Do tytułu dodaj cień oraz fazę (**Script-Fu -> Ozdobienia -> Dodaj fazę...**).
8. Zaznacz warstwę **Tło** (na tej warstwie utworzymy własny motyw graficzny). Wybierz menu **Filtry -> Renderowanie -> Natura -> Płomień...**. Po otwarciu okna dialogowego **Płomień**, wybierz dowolny wzór (klawisz **Modyfikuj**) i naciśnij klawisz **OK**.
9. Końcowy efekt powinien być taki jak poniżej.

